

*Revision*  
*Statusopgørelser*  
*Tilsyn*  
*Skatteopgørelser*  
*Bogføring i Abonnement*  
*Regnskabsmæssig Assi-*  
*stance af enhver Art*

**REVISOR**

*Gottlieb Lorentzen*

*Tværgade 23 St. - Tlf. 754*

**Silkeborg Revisionskontor**

**SKATTEBOG**  
for  
**Linaa Kommune**  
**1944—45**

*Værelser*

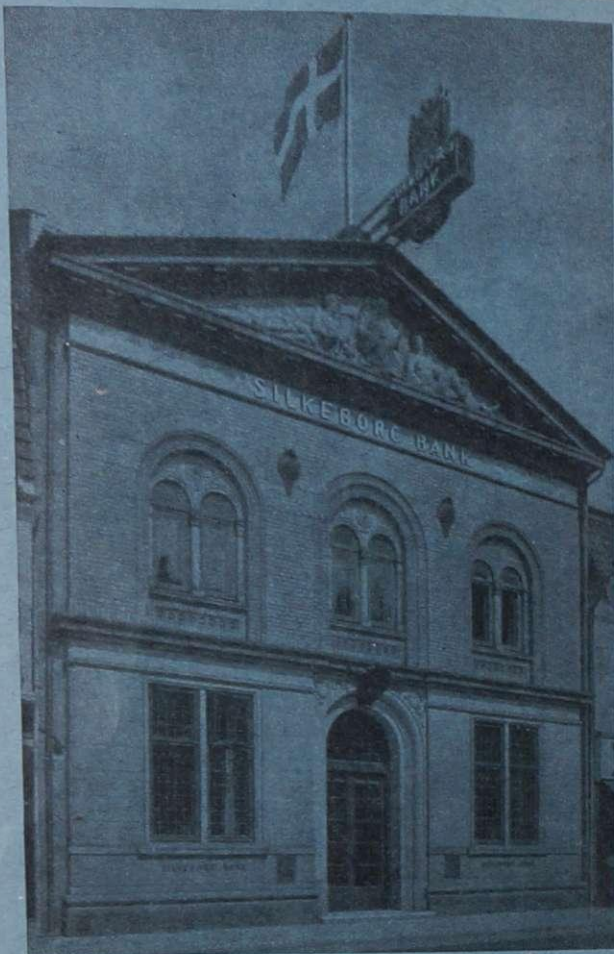
*God Forplejning*

*Rimelige Priser*

*Høflig Betjening*

*Hotel* **Laven**

Telefon Laven 1  
**Knud Erik Pedersen**



**AKTIESELSKABET  
SILKEBORG BANK**  
STIFTET 1882

*Den gamle Bank med  
de moderne Forretningsprincipper*

*Værdipapirer opbevares - Boxer udlejes  
Alle Bankforretninger udføres  
Telefon 1122 (5 Linier) - Stats-Telefon 7*

Uden Ansvar.

Pris 1 Kr.

**SKATTEBOG**  
for  
**Linaa Kommune**  
1944-45

**Laven Motormølle**

v/ **Adolf Sørensen**

*Stort Lager af Korn & Foderstoffer*

*Fabrikation af alle Foderblandinger*

*Moderne Renseanlæg med Afsvampning af alle Kornsorter*

*Fremstilling af alle Mel- og Grynsorter paa moderne Mølleranlæg*

*Havre til Afskalning til Foderhavregryn modtages*

*Forhandling af Frø fra L. Dæhnfeldt, Odense.*

**Telefon 22**



RESENBRO

Kro

hvor  
alle er velkomne!

J. M. Jensen

Telefon Resebro 12

## Skattebogen

for Linaa Kommune er indrettet saaledes, at Skatteydere uden Ejendom kun staar opført med 1 Beløb (nemlig et samlet Beløb for pers. Skat + Kirkeskat) medens Skatteydere, som ejer Ejendom, staar opført med 2 Beløb. Det første af disse angiver Ejendomsskatten (Grundskyld + Ejendoms-skyld), det andet Beløb angiver pers. Skat + Kirkeskat. Det samlede Beløb, der skal svares i Kommuneskat, bliver altsaa de to Tal sammenlagt.

I de anførte Skattebeløb er Ørerne udeladt.

Ligningsprocenten 4,8 mod sidste Aar 4,4  
Skatteprocenten 4,6 mod sidste Aar 4,0  
Kirkeligningsprocenten 0,4 mod sidste Aar 0,5  
Grundskyldpromillen 29,90 mod sidste Aar 21,10  
Bygningsskyldpromillen 22,40 mod sidste Aar 15,80  
Det afgiftpligtige Beløb til Grundskyld udgør Kr. 2,465,400  
Hvoraf udskrives Kr. 73,715,46  
Den afgiftpligtige Beløb til Bygningsskyld udgør Kr. 1,478,300  
Hvoraf udskrives Kr. 33,113,92  
Den personlige Kommuneskat andrager Kr. 120,277,68  
Kirkeskatten andrager - 10,023,14  
Ialt udskrives i samlet Skat Kr. 237,131,20

### Kæmnerkontorets Kontortider:

Mandag og Onsdag Kl. 10—12 og 14—16

Fredag Kl. 10—12 og 14—18

## Linaa Andelsmejeri

anbefaler sig til sine Kunder med  
1. Kls. Smør, Ost og øvrige  
Mejeriprodukter.

Telf. Mollerup 1

Skattebeløbet er kun angivet i Kroner.

Møllerup		Hansen, Henning, Grd.	467	340
Andersen, A., Centr.best.	60	99	— Laurits, Medhj.	49
— Elin, Husa.		54	— Mikael, Grd.	283 118
— Inger M., Rentrice	13	44	— Minna, Husa.	31
— Jens Boesen, Grd.	437	377	Hjorth, Peter, Ar.	1
— Jens S., Arbmd.	13	66	Holmbæk, Jens, Rentier	24 258
— Karl, Kbmnd.	63	145	Ingerslev, Marius, Ar.	30
— Peter, Husejer	6	47	Isen, Karl, Arbmd.	76
— Rasmus, Medhj.		49	Iskou, Chr., Bmd.	164 195
— Søren M., Medhj.		62	Jacobsen, A., Medhj.	49
Andresen, Ane, Ar.		1	— Jacob, Grd.	1097 79
Bach, Charles, Bmd.	246	133	— Peter, Forpagter	574
— Niels, Uddeler		177	— Rasmus, Lærer	104
Bech, Anny, Husa.		42	— Vagn, Gdr.	487 282
— Laurits, Medhj.		77	Jensen, Aage, Bmd.	142 37
Bækgaard, Anna, Husa.		53	— Aksel, Bmd.	140 67
Christensen, A., Medhj.		62	— Alfred, Bmd.	118 104
— Ejner, Medhj.		31	— Anna, Husa.	42
— P. Boyer, Ar.	3	26	— Anton, Bmd.	112 171
— Rasmus, Smedem.	26	157	— Anton C., Medhj.	55
Christiansen, N. Medhj.		41	— Børge, Medhj.	58
Damm, Mikkel, Ar.	9	20	— Christian, Medhj.	88
— Ruth, Husa.		54	— Elna, Ar.	1
Dige, Jens, Forpagter	782	163	— Emma, Husa.	49
Dyhr, Chr., Rentier		26	— Erik Fr., Medhj.	58
— Carlo, Gdr.	913	414	— Erna, Husa.	31
Dyrlund, Enevold, Gdr.	965	296	— Gerhard, Vognmand	352
— Knud, Medhj.		58	— Hans Edv., Medhj.	41
— Osvold, Medhj.		265	— Helge, Slagter	6 126
Enevoldsen, K., Snekkerl.		2	— Jens, Bmd.	344 214
— Peter, Arbmd.		108	— Jens K. Medhj.	62
— Thorvald, Bmd.	113	81	— Jens L. Arbmd.	104
Fisker, Anders, Bmd.	168	150	— Jens Peter, Bmd.	174 151
— Jørgen R. Grd.	735	371	— Johannes, Arbmd.	6 58
— Sonja R. Husa.		31	— Johannes, Grd.	273 156
Frederiksen, Aa., Medhj.		58	— Kaj Brandt, Medhj.	87
— Ejler, Arbmd.	12	81	— Klara I., Husa.	51
Gaunholt, Hans, Gdr.	812	454	— Olga, Grd.	924 342
— Knud, Bestyrer		113	— Oluf, Arbmd.	37
— Kirstine, Bmd.	177	111	— Rasmus, Arbmd.	63
Graugaard, Jens, Gdr.	381	364	— Ruth, Husa.	31
— Jens Nic., Ar.		1	— Sigurd, Smedesv.	114
— Peter, Hmd.	116	85	— Sv. Aage, Medhj.	54
— Svend, Medhj.		58	— Søren, Ar.	3 5

Jensen, Tage, Medhj.	54	Pedersen, Ane, Enke	18	1
— Th. Lundg., Hmd.	117	— Ane M., Ar.	3	1
Jessen, Kirstine, Rentr.	39	— Annalise, Husa.		20
Johansen, Signe, Husa.		— Ejnar L. Kapelm.		177
Just, Egon, Medhj.		— H. I. Lærer		571
— Magnus, Grd.	910	607	— Holger, Gdr.	593 107
Kaae, Signe, Husa.		45	— Ingemann, Medhj.	79
Knudsen, G., Damefr.		31	— I. C. Rentier	160 797
— Helga, Husb.		20	— Kaj Otto, Medhj.	58
— Jensine, Pensionist	63	21	— Sv. Aage, Gdr.	1119 535
— Nora, Husa.		31	— Søren Chr., Arbmd.	6 53
Kragh, Ruth, Husa.		41	— Thomas, Gdr.	955 836
Laursen, Søren, Medhj.		88	— Verner, Gdr.	637 108
— Albert, Arbmd.	6	10	Rasmussen, A., Medhj.	49
— Marie, Rentrice		10	— Gunnar, Medhj.	84
— Verner, Medhj.		62	— Hans, Gdr.	1360 648
— Viggo, Grd.	508	249	— Jens, Ar.	9 2
Lemming, Peter, Arbmd.		114	— Henry, Tømrer	51 88
Liin, Christen, Ar.	15	5	— Knud, Medhj.	65
Lottrup, Jens, Ar.		1	— R. P. Gdr.	551 317
Lemming, Chr. Medhj.	104		— Sidsel, Ar.	3 1
Mathiesen, Marie, Bmd.	284	68	Rørbæk, A. Medhj.	88
Mikkelsen, Inger, Husa.		44	Strunge, Peter, Bmd.	334 446
— Svend, Arbmd.		88	— Søren, Gdr.	804 344
Mortensen, N., Arbmd.	6	54	Søften, Børge, Vognmd.	15 169
— Rasmus, Ar.	9	41	Sørensen, Anton, Gdr.	239 147
— Verner, Medhj.		31	— Elfred, Bmd.	182 64
Munk, B., Rentrice		89	— Kaj Villy, Ir.	1
Møller, Aksel, Arbmd.	6	55	— Petrine, Husb.	20
— Egon, Medhj.		31	— Søren, Pantefoged	56 79
— Niels P. Medhj.		88	— Søren A. Bmd.	147 117
— Victor Hj. Medhj.		31	— Søren P., Ar.	15 1
— Anna, Grd.	909	268	— Thyra, Gdr.	184
Nielsen, Anna, Husa.		31	Wissing, Th., Husb.	20
— Børge, Medhj.		88	Østergaard, Chr., Gdr.	943 287
— Egon, Ir.		5		
— Elisabeth, Husb.		49		
— Herluf, Gdr.	620	474		
— Hjalmar, Medhj.		58		
— Ingvar, Bmd.	144	106		
— Konrad, Medhj.		88		
— Lars Peter, Medhj.		88		
— Marius, Grd.	861	424		
— Olga, Bmd.	134	5		
— Oskar, Hmd.	122	173		
— Peter H., Medhj.		79		
— Peter Str., Ar.	6	26		
— P. Th., Murerm.	113	178		
— Rasmus, Ar.		26		
— Villy Th. Murersv.		5		
Pedersen, Aksel Hmd.	57	80		
— And. Arbmd.		32		

Linaa

Andersen, A., Best.		104
— Ane, Husb.	18	26
— Anker, Arbmd.		1
— Hans, Bmd.	159	109
— Karen, Gdr.	729	242
— Karl, Murer		37
— Niels, Medhj.		88
— Nielsine, Ar.	80	5
— Robert, Arbmd.	37	106
— Søren, Arbmd.		169
Bach, Kr., Skråderm.	25	91
Bak, Egon, Gdr.	487	346
— Jens, Hmd.	95	176
Bach, Johanne, Husa.		20
Bech, Gerda, Husa.		31

Bitsch, J., Uddeler	275	Hansen, H P, Arbmd.	114
Bjørnholt, Sofie, Ar.	60 41	— Hans, Skovarb.	104
Blenker, A., Pastor	848	— Jens, Skovarb.	124
Blichfeldt, Hans, Ar.	10	— Jens P., Arbmd.	27 166
— Harry, Bmd.	152 145	— Kaj, Arbmd.	106
Brønd, Erik, Medhj.	49	— Karl Otto, Medhj.	58
Christensen, B., Husa.	20	— Kr. Becksg., Bmd.	117 134
— Daniel, Arbmd.	9 101	— Rasmine, Husb.	46
— Gunda, Husa.	20	— Sv. Aage, Medhj.	79
— Mar. Tømrer	143 114	Haurum, M., Arbmd.	20
— Søren, Jr.	6 5	Henriksen, E., Skom.	12 2
Danielsen, Ane, Rentr.	51 96	— Ejvind, Medhj.	48
— Anna, Jr.	2	— Elly, Husa.	45
— Daniel, Gdr.	337 228	Herdel, Helga, Rentr.	102
— Jens Chr., Gdr.	761 364	— Charlotte, Ar.	6 1
— Kalmer, Bmd.	242 210	Hjorth, Aage, Vognmd.	30 214
— Niels, Bmd.	158 113	— Ane, Ar.	1
— Peder, Ar.	28	— Holger, Gdr.	301 143
Dyhr, Jacob, Bmd.	145 52	— Laurs, Grd.	175 134
Frandsen, Christoffer, Ar.	29	Høgh, Anker, Gdr.	1153 1103
Friis, Severine, Husb.	117	— Elna, Husb.	135
Gaunholt, Ras., Bmd.	173 153	Ingerslev, Edv., Chauff.	121
— Ras. N. Bmd.	147 108	— Ernst, Bmd.	104 67
Glargard, N., Lærer	349	— Jens, Vært	6 119
Grauballe, Joh., Tømrer	39	Jacobsen, Jens, Kæmner	70 152
Hansen, C., p. Lærer	21 170	Jensen, A., Malerm.	123

# Laven Købmandsgaard

G. Frandsen

— anbefaler sig med alt i —

Kolonial og Isenkram — Cement, Trælast og Støbogs

Telefon Laven 5

Jensen, Bjarne, Medhj.	52	Madsen, Magnus, Bmd.	213 149
— Klara, Husb.	49	Mikkelsen, Egon, Medhj.	74
— Chr., Arbmd.	41 105	— Elvin, Arbmd.	12 69
— Evald, Tømterm.	6 130	— Gerda, Husa.	31
— Harry, Medhj.	84	— Gustav Medhj.	84
— Holger, Lagerarb.	200	— Henry, Medhj.	49
— Jens, Sv., Gdr.	384 302	— Hilmer, Medhj.	88
— Jens B., Gdr.	308 107	— Johan, Gdr.	340 153
— Jens B. Aa., Bmd.	145 143	— Mikael, Arbmd.	27 140
— Jens Chr., Ar.	125 26	— Mikael, Hmd.	104 104
— Jens, Mejeribest.	15 707	Mortensen, A. Servetr.	104
— Jens P., Vognmand	18 156	Møller, Jens. Landmd.	76
— Johanne, Husb.	46	— Anders, Gdr.	844 260
— Karl, Arbmd.	131	Nielsen, Aage, Gdr.	319 140
— Karsten, Arbmd.	18 91	— Bolette, Ar.	1
— Marie, Husa.	45	— Chr. Hmd.	71 61
— Mariane, Ar.	1	— Erik, Arbmd.	27 88
— Martinus, Jr.	6 26	— Folmer, Arbmd.	54
— Niels E., Bmd.	142 83	— Jens, Ar.	54
— Niels J. Arbmd.	18 85	— Karl, Formand	116
— Peter Sv., Bmd.	142 119	— Magnus, Mejerist	68 190
— Sv. B., Medhj.	58	— M. S., Bagerm.	371 166
— Søren, Arbmd.	26 142	— Mourits, Gdr.	50 78
Jespersen, K., Pension.	15 104	— Niels, Vognmand	62
— Valborg, Musiklæreri.	9 41	— Ove, Medhj.	26 263
Jessen, Helge, Arbmd.	9 91	— Peter, Elektriker	49
— Signe, Ar.	3 1	— Signe, Husa.	88
Johansen, Rasmus, Gdr.	1140 227	— Svend, Medhj.	220 542
Johansen, Vera, Husa.	41	Nicolaisen, C., Kbmd.	122 69
Jønsson, Edvin, Gdr.	275 133	Olesen, Aage, Bmd.	26
Jørgensen, Eva, Husa.	31	Pedersen, Anna, Husa.	88
— Hans, Bmd.	146 107	— Andr. Ar.	26
— Henry Medhj.	58	— Aug., Medhj.	88
— J. P., Handelsmand	110 135	— Dora, Husa.	31
— Kristian, Arbmd.	59 31	— Egon, Medhj.	26
— Rene, Slagterm.	220 40	— Elisabeth, Husb.	31
Kastoft, Alfred, Gdr.	444 84	— Erik, Medhj.	26
Knudsen, A., Medhj.	84	— Harry, Lærling	31
— Ejner, Medhj.	84	— Henny, Husa.	38 182
— Jørgen, Grd.	612 356	— Henrik, Arbmd.	236 130
— Karl, Grd.	374 184	— Henry, Bmd.	41
— Niels, Medhj.	41	— Inga, Husa.	660 230
— Søren, Ar.	69 86	— Jacob, Gdr.	75 73
Langballe, Kr., Kirkebtj.	81	— Jens Chr., Hmd.	319
Laursen, Dora, Husa.	20	— J. P., Lærer	18 42
— Søren, Mølleejer	791 221	— Jette, Syerske	24 218
Lind, Oluf, Ar.	18 2	— Karl, Arbmd.	14 77
— Vilhelm, Arbmd.	18 72	— Kirstine, Rentrice	467 171
Lindgaard, Søren, Forp.	26	— Laurits, Forp.	24 20
Lipinski, Elli, Husa.	45	— Mads, Ar.	18 228
Louring, S., Bmd.	114 128	— Magnus, Arbmd.	48 96
Madsen, J., Kroejer	375 395	— Maren, Rentrice	

Pedersen, Niels, Gdr.	239	146	<b>Låven</b>	
— Oskar, Arbmd.		249	Andersen, Ane, Husb.	2
— Søren, Boelsmand	125	79	— Eva, Ar.	2
— Søren, Skovarb.		97	— Hans, Arbmd.	15 5
Poulsen, M., Arbmd.		200	— Niels, Ar.	2
Rasmussen, Aase, Husa.		31	— Poul, Gartner	229 114
— Alfred, Chauffør		171	— S. Møller, Rentier	80
— Arne, Medhj.		49	Ankersen, M., Postbud	200
— Kr. Ar.		10	Axelsen, A., Karetm.	25 140
— Fr. Savskærer	155	665	Bergren, E., Bestyrer	84
— Hans, Mekaniker		104	— Sigvald, Gdr.	747 209
— Hans Chr., Medhj.		58	Blichfeldt, Ane, Rentr.	30 31
— Jens, Amtsvejmd.		187	— Elvira, Husb.	31
— Jens V., Bmd.	128	13	Christensen, A., Ar.	64 27
— Niels, Medhj.		87	— Carl, Rentier	91 77
— Søren, Ar.		50	— C. C., Pensionist	151 524
Roed, Jacob, Ar.		15	— C., Manufakturhdl.	13 248
Rohde, Niels, Gdr.		291	— Chr., Medhj.	62
Skov, Mine, Rentrice		26	— Edith, Husa.	2
— Sine, Rentrice		9	— Ella, Husa.	51
— Søren, Gdr.	459	212	— Isak, Bmd.	190 158
Steffensen, V., Kommis		47	— Jacob, Ar.	115 46
Steinicke, Johanne, Hmd.		71	— Jens, Hmd.	70 15
Stenholt, Rasmus, Bmd.	208	156	— Jensine, Syerske	5
Struve, Marie, Ar.		3	— Ragnhild, Husb.	51
Søndergdard, A. Husb.		49	Christiansen, E., Servetr.	114
Sørensen, Ellen, Ar.		12	— Ib, Medhj.	26
— Else, Husa.		41	— Martin, Forvalter	272
— Jens Chr., Arbmd.		169	— Niels, Hmd.	50 39
— Johan, Gdr.	399	171	— Rosenius, Arbmd.	25 236
— Jørgen, Kontrollass.		79	Damm, Ulrik, Chauffør	237
— J. Anton, Gdr.	362	200	Dyhr, Chr., Mælkehdl.	92 182
— J. Henry, Arbmd.		169	— Inger, Husa.	10
— Otto, Ir.		42	Dyrlund, H., Medhj.	88
— Peter, Medhj.		18	Eriksen, A. Husa.	39
— Peder Ove, Medhj.		86	— Erik, Arbmd.	15 173
— Poul, Gdr.	364	152	Fastrup, R., Husb.	49
— Poul, Mejerist		114	Fiirgaard, Chr., Gdr.	820 468
— Søren, Medhj.		84	Frandsen, G., Kbmnd.	345 164
— Tove, Husb.		41	Franch, A., Vejmand	15 145
Truelsen, Juliane, Husb.		41	Grand, O. Teglv.ejer	1428 728
Trosborg, A. Bmd,	153	54	Grauballe, B., Arbmd.	6 228
Veng, Peter, Murer		9	— Bodil, Husa.	20
— Severine, Ar.		1	Haurum, M., Medhj.	74
— Toltevar, Hmd.		92	Hansen, Ellen, Husa.	54
Vindum, Jenny, Husa.		31	— Helga, Husb.	20
— Jens Chr., Gdr.	518	200	— Jørgen, Medhj.	74
Vitved, Rs, Fiskehdl.		36	— Kr. Arbmd.	46
Vorgaard, Hans, Ar.		10	— L. Joh., Arbmd.	15 93
— Viggo, Arbmd.		161	— Maja, Husa.	41
			Haugaard, M., Enke	10
			— Annalise, Husa.	41

Hedehøj, M., Hønseriej.	262	645	Laursen, M., Husejer	92	10
Hesel, Gudrun, Husa.		48	— P. K., Lærer		275
Holm, Erik, Gartner		61	— Sv. Aage, Medhj.		58
— R., Ejendomsm.	128	167	— Viggo, Bestyrer		58
Hjorth, Niels, Ar.		20	Lilbæk, Marie, Pension.	30	124
Holdgaard, K., Arbmd.	15	114	Lundgren, Aa., Kunstm.	9	26
Hylke, Johan, Ar.		9	Lyngbye, C., Banefmd.		161
Høgh, Hans, Arbmd.	21	85	Madsen, A., Tømrerm.	24	48
— Mariane, Ar.	3	1	— Ejner, Repr.		144
Iskou, Margr., Ar.	30	1	— Tove, Husa.		15
Isø, Joh., Stationsm.		362	Mortensen, K., Husa.		26
Iversen, Th., Uddeler		132	Mathiesen, H., Medhj.		91
Jensen, A., Vognmnd.		60	— H. M., Landpost	30	248
— Astrid, Husa.		31	— Yrsa, Syerske		58
— Else, Ar.		1	Meldgaard, L., Kommis		84
— Hørdum, Murer		151	Mikkelsen, A., Arbmd.		95
— Jenny, Kogejomfru		114	Møller, E., Medhj.		48
— Jens, Rentier	63	32	— Chr., Gdr.	712	265
— Jens Aa., Ar.		5	— Kr., Medhj.		84
— Jens L., Arbmd.	47	180	— Vagn, Medhj.		84
— Jens P., Arbmd.		35	Nielsen, Aa., Medhj.		88
— Jens P., Pensionist	15	189	— A. P., Hmd.	86	81
— Jens S., Arbmd.	26	128	— A., Tømrerm.	25	249
— J., Bmd.	171	153	— Elna, Husa.		20
— Marie, Husa.		45	— Frederikke, Ar.	24	5
— Mar., Hmd.	86	150	— Henry, Smedem.	119	143
— Niels, Rentier	24	158	— Herdis, Husb.		66
— Osvald, Medhj.		108	— Jens, Træhdl.	100	157
— Søren, Gdr.	682	264	— I. C., Ar.	53	2
— Søren, Ir.	24	1	— J. Anton, Ar.		1
— Tage, Medhj.		48	— Johanne, Ar.	9	1
Jessen, S. Arbmd.	14	26	— M., Graverm.	30	307
Johansen, Ane, Husa.		31	— Margrethe, Ir.		1
Just, Ane, Ar.		1	— Maren, Ar.		1
Justesen, A., Husb.		55	— Marius, Ar.		1
Kajhøj, Aage, Tømrer		143	— Martin, Pensionist	15	277
— Frede, Medhj.		74	— Niels, Bmd.	155	133
— Jens Chr., Arbmd.	30	104	— Niels, Ar.	12	2
— Sv. B. Medhj.		74	— Niels, Medhj.		88
Karlsen, Joh., Arbmd.	26	75	— P. C., Gdr.	585	445
Kilsgaard, J. Ar.	58	5	— P. Blichfeldt, Gdr.	379	296
Knudsen, E., Husb.		48	— Severin, Ar.		10
— Hans, Skræderm.	148	166	— Rasmus, Arbmd.	75	104
— Knud, Landpost	25	218	— Rich., Kunsthdl.	53	208
Kruse, E., Centralbest.	18	111	— Ruth, Husa.		15
Ladefoged, T., Forv.		116	— Søren, Hmd.	60	156
Larsen, Ragnhild, Ir.		5	— Johanne, Husm.		20
— Regner, Medhj.		74	Outzen, H., Bestyrer		57
— Sv., Arbmd.	4	62	Pedersen, A., Arbmd.		87
Lassen, Jens, Banefmd.		192	— Anker, Kbmnd.	75	225
— L. R., Pensionist	60	242	— Anton, Gdr.	400	178
Laursen, Ingrid, Husa.		31	— Dion, Slagterm.	88	172

Pedersen, Ejner, Medhj.	74	Tvede, Rudolf, Hdlmd.	27	88
— Erik, Gdr.	106	— Vera, Husa.		41
— Jens, Arbmd.	179	Veng, Anton, Mek.		104
— Julie, Husejer	12	— Jens, Kbmnd.	23	74
— Karl, Hmd.	74	Vestergaard, M. Arbmd.	27	190
— Karl, Arbmd.	15	Vinding, B, Rentrice		15
— Knud, Arbmd.		Vorgaard, M, Arbmd.	24	112
— Knud, Hotelejer	369			482
— Marie, Husa.				31
— Oluf, Arbmd.	36			126
— Ove, Medhj.				84
— Poul, Murerm.	144			156
— Poul Peder, Gdr.				101
— Sv., Arbmd.				84
— Verner, Handelsmd.				91
Poulsen, L., Syerske				20
Rasmussen, Aa., Barber	18			300
— Alis, Husb.,				2
— Carl, Gdr.	441			280
— Herluf, Medhj.				143
— J. J., Pensionist	221			612
— Niels, Medhj.				58
— Peder, Arbmd.	6			35
— Rasmus, Arbmd.	9			41
— Søren, Arbmd.	54			20
— Vagn, Medhj.				58
Riis, Egon, Medhj.				58
Røddik, Marius, Rentier	6			40
Sand, Annalise, Husa.				26
— Jens, Gdr.	354			286
— Søren, Medhj.				69
Schedsted, J., Ar.	30			2
Schultz, M., Pensionist	18			55
Skøth, J., Eksp.	12			202
Strunge, Karen, Ar.	21			5
— Niels, Bmd.	206			146
Sunds, Jens, Bmd.	156			74
Søften, Eva, Husejer	24			10
— Ingeborg, Ir.				5
Sørensen, Adolf, Møller				258
— Anker, Bagervsv.				93
— Magnus, Bmd.	173			204
— Otto, Bmd.	237			54
Theibel, J. Hmd.	84			131
Therkildsen, H., Chauff.				135
Thomsen, E., Arbmd.	9			214
— Niels, Ar.	18			10
Thøgersen, Th., Gdr.	727			457
Tvede, Børge, Arbmd.	75			161
— Emma, Bager	68			84
— Herluf, Medhj.				41
— Jørgen, Hmd.	78			145

### Skellerup

Andersen, H. Arbmd.	24	156
— J Chr. Bestyrer		120
Christensen, A, Medhj.		53
Christiansen, A, Hmd.	57	41
— Jens, Medhj.		20
Dyhr, Peter, Gdr.	200	107
— Viggo, Bmd.	193	148
Fisker, Kr, Bmd.	146	172
Hansen, Ane, Rentrice		85
— Mathias, Gdr.	421	270
— Rs, Gdr.	727	313
Hauge, Aage, Medhj.		2
— Harald, Musiker		104
— Marie, Husa.		8
— Fr, Lærer		854
Hvejsel, Rasmus, Bmd.	238	144
Jensen, Ane, Gdr.	457	193
Jacobsen, Jens, Gdr.		79
Jensen, Anna, Husa.		31
— Holger, Kontrollass,		95
— Jens, Bestyrer		105
— Jens Chr, Medhj.		79
— Jens M, Gdr.	440	130
— Niels, Gdr.	576	252
— Viggo, Bmd.	139	137
Jacobsen, J, Medhj.		31
Knudsen, J, Husb.	15	10
Laursen, Carl, Bmd.	238	49
— Søren, Ar.	6	1
— Søren P, Gdr.	198	175
Mikkelsen, A, Gdr.	617	290
— Leon, Medhj.		58
Møller, And., Medhj.		60
Nielsen, Anders, Gdr.	254	183
— Ejvind, Medhj.		58
— Hans, Hmd,		124
— Ludvig, Bmd.	116	76
Nørgaard, A, Bmd.	200	212
— Anton, Rentier		10
Pedersen, Laura, Husb.		26
— Mikael, Bmd.	113	89
— Peter H, Medhj.		31
— Peter S, Gdr.	278	130

Rasmussen, N, Medhj.	79	Christensen, B. Rentrice	128
Sønderskov, B, Husa.	31	— Chr, Pensionist	184
Sørensen, Chr, Gdr.	366	— Elin, Elev	26
— Mine, Husa.	41	— Gerda, Husa.	31
— Rasmus, Ar.	2	— Harald, Kbmnd.	181
— Signe, Husa.	41	— Harry, Papirarb.	87
— Sv Aage, Medhj.	15	— Jens, Arbmd.	27
— Søren, Ir.	143	— Margrethe, Husa.	41
Toft, Marie, Husb.	20	— Marie, Husa.	53
— Mikkel, Bmd.	183	— Mikael, Vognmand	208
	90	— Viggo, Landmand	153
		— Viggo V, Ir.	1
		Christiansen, C, Arbmd.	166
		Danielsen, M, Arbmd.	79
		— Søren, Arbmd.	39
		Eriksen, Arne, Medhj.	10
		— Ebba, Husa.	31
		— Mads, Savskærer	86
		— Ringfeldt, Savsk.	15
		Fisker, A, Arbmd.	91
		— Martin, Ar.	2
		Frederiksen, F, Pension.	2
		Gravengaard, Havebr.kd	305
		Grevy, A, Arbmd.	106
		Hald, Karen, Ir.	2
		Handborg, Jens, Ar.	50
			2

### Resenbro

Andersen, Aa, Arbmd.	101		
— A P, Ar.	2		
— Anna, Husa.	55		
— Chresten, Arbmd.	143		
— Chr, Tømrer	207		
— Henry, Handelsmd.	52		
— Sv, Ir.	2		
Andresen, Johs, Arbmd.	6		
Bach, Aage, Patient	2		
Bech, Kristine, Husa.	45		
Bjerre, Ingeborg, Husa.	31		
Boll, Mary, Husa.	41		
Christensen, A, Husa.	128		
— A, Savskærer	115		

Tobak - Cigarer  
øl - Vin

## Sejs Købmandsforretning

H. MADSEN

Telefon 24 Svejlbæk

Kolonial - Isenkram

— Paaleg —

Pedersen, Ejner, Medhj.	74	Tvede, Rudolf, Hdlmd.	27	88
— Erik, Gdr.	106	— Vera, Husa.		41
— Jens, Arbmd.	179	Veng, Anton, Mek.		104
— Julie, Husejer	12	— Jens, Kbmd.	23	74
— Karl, Hmd.	74	Vestergaard, M. Arbmd.	27	190
— Karl, Arbmd.	15	Vinding, B. Rentrice		15
— Knud, Arbmd.	123	Vorgaard, M. Arbmd.	24	112
— Knud, Hotelejer	369			
— Marie, Husa.				
— Oluf, Arbmd.	36			
— Ove, Medhj.				
— Poul, Murerm.	144			
— Poul Peder, Gdr.				
— Sv., Arbmd.				
— Verner, Handelsmd.				
Poulsen, L., Syerske				
Rasmussen, Aa., Barber	18			
— Alis, Husb.				
— Carl, Gdr.	441			
— Herluf, Medhj.				
— J. J., Pensionist	221			
— Niels, Medhj.				
— Peder, Arbmd.	6			
— Rasmus, Arbmd.	9			
— Søren, Arbmd.	54			
— Vagn, Medhj.				
Riis, Egon, Medhj.				
Røddik, Marius, Rentier	6			
Sand, Annalise, Husa.				
— Jens, Gdr.	354			
— Søren, Medhj.				
Schedsted, J., Ar.	30			
Schultz, M., Pensionist	18			
Skøth, J., Eksp.	12			
Strunge, Karen, Ar.	21			
— Niels, Bmd.	206			
Sunds, Jens, Bmd.	156			
Søften, Eva, Husejer	24			
— Ingeborg, Ir.				
Sørensen, Adolf, Møller	258			
— Anker, Bagersv.	93			
— Magnus, Bmd.	173			
— Otto, Bmd.	237			
Theibel, J. Hmd.	84			
Therkildsen, H., Chauff.				
Thomsen, E., Arbmd.	9			
— Niels, Ar.	18			
Thøgersen, Th., Gdr.	727			
Tvede, Børge, Arbmd.	75			
— Emma, Bager	68			
— Herluf, Medhj.				
— Jørgen, Hmd.	78			

### Skellerup

Andersen, H. Arbmd.	24	156
— J Chr. Bestyrer		120
Christensen, A. Medhj.		53
Christiansen, A. Hmd.	57	41
— Jens, Medhj.		20
Dyhr, Peter, Gdr.	200	107
— Viggo, Bmd.	193	148
Fisker, Kr, Bmd.	146	172
Hansen, Ane, Rentrice		85
— Mathias, Gdr.	421	270
— Rs, Gdr.	727	313
Hauge, Aage, Medhj.		2
— Harald, Musiker		104
— Marie, Husa.		8
— Fr, Lærer		854
Hvejsel, Rasmus, Bmd.	238	144
Jensen, Ane, Gdr.	457	193
Jacobsen, Jens, Gdr.		79
Jensen, Anna, Husa.		31
— Holger, Kontrolass,		95
— Jens, Bestyrer		105
— Jens Chr, Medhj.		79
— Jens M, Gdr.	440	130
— Niels, Gdr.	576	252
— Viggo, Bmd.	139	137
Jacobsen, J, Medhj.		31
Knudsen, J, Husb.	15	10
Laursen, Carl, Bmd.	238	49
— Søren, Ar.	6	1
— Søren P, Gdr.	198	175
Mikkelsen, A. Gdr.	617	290
— Leon, Medhj.		58
Møller, And., Medhj.		60
Nielsen, Anders, Gdr.	254	183
— Ejvind, Medhj.		58
— Hans, Hmd,	124	23
— Ludvig, Bmd.	116	76
Nørgaard, A. Bmd.	200	212
— Anton, Rentier		10
Pedersen, Laura, Husb.		26
— Mikael, Bmd.	113	89
— Peter H, Medhj.		31
— Peter S, Gdr.	278	130

Rasmussen, N, Medhj.	79	Christensen, B. Rentrice	128
Sænderskov, B, Husa.	31	— Chr, Pensionist	184
Sørensen, Chr, Gdr.	366	— Elin, Elev	26
— Mine, Husa.	41	— Gerda, Husa.	31
— Rasmus, Ar.	2	— Harald, Kbmd.	181
— Signe, Husa.	41	— Harry, Papirarb.	87
— Sv Aage, Medhj.	15	— Jens, Arbmd.	27
— Søren, Ir.	143	— Margrethe, Husa.	41
Toft, Marie, Husb.	20	— Marie, Husa.	53
— Mikkel, Bmd.	183	— Mikael, Vogmand	208
		— Viggo, Landmand	153
		— Viggo V, Ir.	1
		Christiansen, C, Arbmd.	166
		Danielsen, M, Arbmd.	79
		— Søren, Arbmd.	39
		Eriksen, Arne, Medhj.	10
		— Ebba, Husa.	31
		— Mads, Savskærer	86
		— Ringfeldt, Savsk.	15
		Fisker, A. Arbmd.	91
		— Martin, Ar.	2
		Frederiksen, F. Pension.	2
		Gravengaard, Havebr.kd	305
		Grevy, A, Arbmd.	106
		Hald, Karen, Ir.	2
		Handborg, Jens, Ar.	50

### Resenbro

Andersen, Aa, Arbmd.	101		
— A P, Ar.	2		
— Anna, Husa.	55		
— Chresten, Arbmd.	143		
— Chr, Tømrer	207	137	
— Henry, Handelsmd.	52	38	
— Sv, Ir.		2	
Andresen, Johs, Arbmd.	6	29	
Bach, Aage, Patient		2	
Bech, Kristine, Husa.	45		
Bjerre, Ingeborg, Husa.	31		
Boll, Mary, Husa.	41		
Christensen, A, Husa.	128		
— A, Savskærer	115	75	

Tobak - Cigarer  
01 - Vin

## Sejs Købmandsforretning

H. MADSEN

Telefon 24 Svejlbæk

Kolonial - Isenkram

— Paalæg —



Egeberg, A, Sygepl.	41	Hansen, P, Restauratør	172	638
— Holger, Gartner	48	52 Heilmann, A, Forstass.		802
— Johan, Pensionist		279 Henningsen, M, Gross.		91
— Kirstine, Husejer	42	5 Henriksen, K, Arbmd.		102
— Niels, Maskinn.	18	203 — Henry, Fabr.arb.	27	176
— Marie, Jr.	39	5 Herholt, J, Skræderm.	178	33
Ellemose, Aa, Best.		92 Ibsen, S, Landpost		156
— Ane, Ar.	160	5 Ingvarsdens, cang, mag.	76	56
— Johannes, Arbmd.	21	143 — Karen, Rentrice		5
Enevoldsen, K, Fabr.arb.		146 Iversen, A, Tandlæge	268	1172
Fogde, Lizzie, Husa.		31 Jacobsen, A, Kommis		62
— Søren, Fyrbøder	9	169 Jensen, Ane, Rentrice		2
Frandsen, Mary, Husa.		58 — Ane, Ar.		2
Frederiksen, A, Fabr.arb.	6	231 — Chr. Fabr.arb.	41	2
— Anker, Medhj.		41 — Elisabeth, Ar.		5
— Osvald, Medhj.		84 — Erna, Husb.		20
Geer, Karl, Arbmd.		214 — Gunner, Fabr.arb.		194
Grand, H, Centralb.	14	256 — Hans, Gartner		56
Graugaard, I, Husa.		41 — Harry, Arbmd.		255
Hammer, J, Arbmd.	18	143 — Hartvig, Rentier	257	163
Hansen, F, Arbmd.		2 — Jens, Arbmd.	6	145
— G, Hovmester	60	259 — Jens Chr, Pension.		207
— Hilda, Husa.		46 — Jens Chr, Fabr.arb.	14	5
— Kristian, Arbmd.		45 — Mathilde, Rentrice		20
— Lars, Medhj.		— Niels, Ar.	200	5
— Ingvar, Arbmd,	130	— Niels, Gdr.		179

Lad Turen  
gaa til

# LINAA KRO

1. Kl.s Køkken

**H. Poulsen**  
Ny Vært

Jensen, Petrine, Husb.	41	Sørensen, K, Arkitekt	439	1070
— Robert, Savskærer	214	— Martin, Arbmd.		35
— Søren, Arbmd.	9	46 — S, Overbetjent		301
Jepsen, Inga, Husa.		Tholstrup, B, Lærning		5
— Anton, Bestyrer	143	— Rs. Tømrer	15	223
Jessen, Inger, Husa.	41	Thomsen, M, Ar.	21	2
Jørgensen, Ane, Pens.	36	60 Thorup, V, Fabr.arb.		203
— Hans, Arbmd.	15	150 Tuisch, M, Rentrice	26	193
— J A, Værkf.	42	376 Vetsche, A, Rentier	48	240
— Margrethe, Husa.		Villadsen, V, Bagerm,	82	405
— Laurits, Smed	47			
Clausen, Th, Pension.	150	<b>Sejs</b>		
Knudsen, J, Medhj.		Andersen, B, Chauffør	24	234
— Majda, Husa.		— Johan, Arbmd.		102
— Olaf, Repr.	192	593 Andesen, J, Arbmd.	30	248
Kriegbaum, H, Direkt.	544	— N, Medhj.		139
Kristoffersen, A, Husa.	26	Bech, J, Fabr.arb.	44	111
Krogh, Karl, Medhj.	187	Bodeholt, A, Husa.		26
— Martin, Hmd.	112	218 — Emanuel, Bagerm.	12	81
Larsen, J, Enke	57	— Helge, Arbmd.		94
Laursen, N. Tømrerm.	30	144 Brink, L, Arbmd.		78
Munk, Dagny, Husa.	73	Bryndum, E, Pensionist	180	457
Nedergaard, E, Husa.		— Helge, Medhj.		31
Nielsen, A, Arbmd.	20	104 Bylow, E, Maskinn.		20
— Gunhild, Husa.	20	Bæk, Agner, Fabr.arb.		121
— H, Stationsm.	321	— Aksel, Medhj.		10
— Jacob, Ar.	15	5 — Chr, Arbmd.	15	132
— Otto, Arbmd.	29	156 — Lena, Husa.		
— Peter, Arbmd.	93	Bølcho, E, Maler		193
— Peter, Banefmd.	226	Christensen, A, Ar.	24	21
— Robert, Fabr.arb.	216	— Andreas, Repr.	233	1457
— Viggo, Arbmd.	192	— Karl, Arbmd.		156
— Villy, Medhj.	49	— Frands, Arbmd.		81
— J., Tømrer	165	— Jens, Arbmd.		93
Nylykke, Ane, Husejer	34	55 — Johanne, Husb.		2
Pedersen, H, Arbmd.	54	— J P, Forretn.f.		133
— Karla, Husb.	156	31 — Karl, Pensionist	24	147
Rasmussen, A, Arbmd.	104	— Niels, Ar.	12	2
— C, Slagterm.	162	180 — Rs. Arbmd.	57	163
— Ellen, Husa.	31	Frederiksen, A, Husa.		20
— Herdis, Plejeelev	2	Gammelgaard, R Repr.	9	77
— Inger, Husa.	41	Gundorph, J, Lærer	23	380
— Lilly, Husa.	31	Hanelius, B, Mek.		213
— Poul, Medhj.	31	— Johanne, Husa.		31
— Verner, Medhj.	46	— V. Mekaniker	18	141
Svenningsen, J, Arbmd.	214	— Vilfred, Mekaniker		104
Sørensen, Aa, Skom.	2	Hansen, L, Arbmd.	9	66
— A, Fabr.arb.	41	141 Heilgaard, K, Kontorass.		187
— Ane, Ar.	6	7 — Sørine, Pensionist	103	192
— Bent, Medhj.	51	Henriksen, A, Gartner		62
— Jens, Fabr.arb.	188	— Andreas, Ar.	71	2
— Jensine, Husb.	41	— Andreas, Medhj.		41

Henriksen, A Fabr.arb.	158	Nielsen, H. Malersv.	424
— Carl, Ar.	1	— Karl, Ar.	10
— Ejler, Fabr.arb.	45	164 — Odin, Arbmd.	60
Holst, G, Rentrice	85	— Poul, Arbmd.	27
Ingerslev, N, Rentier	38	7 — Thora, Ar.	15
Iversen, I, Arbmd.	42	33 — Villiam, Arbmd.	82
Jacobsen, Elly, Husa.	26	26 Nylykke, H, Fabr.arb.	12
— H P, Ar.	45	2 — Jens, Fabr.arb.	6
— Chr, Arbmd.	2	Ohlsen, Jeppe, Maler	169
Jensen, Ane, Gdr.	57	97 Pedersen, J. Syerske	27
— Ella, Husa.	31	— John, Medhj.	84
— Jens, Fabr.arb.	9	211 — Julie, Ekspeditrice	92
— J P, Grosserer	288	— Julie, Ar.	2
— J P M, Repr.	49	233 Poulsen, Sv, Arbmd.	143
— Karen, Ar.	18	2 Rasmussen, C, Lærer	15
— Karl, Fmd.	21	413 — Frode, Arbmd.	81
— P, Landmand	540	564 — Niels, Fabr.arb.	14
— Ruth, Husa.	130	Riis, Marie, Rentrice	5
— Poul, Repr.	121	Rype, Emma, Pensionist	121
Kanstrup, E, Kbmd.	26	121 — Grethe, Telefonist	164
Karlsen, B, Fabr.arb.	12	159 Saul, Poul, Papirarb.	139
Klausen, K, Pensionist	12	118 Schrøeder, L, Papirarb.	140
Kure, Jens, Dr. phil.	126	Skov, Aksel, Slagterm.	118
Laursen, S, Hmd.	63	29 — Søren, Savskærer	12
Madsen, A, Drejer	92	173 Stampe, Aa, Hmd.	62
— Annalise, Husa.	10	Svendsen, M, Husa.	40
— Arne Medhj.	87	166 — Erland, Ar.	24
— Helge, Kbmd.	10	165 Søgaaard, N, Musiker	45
— Karl, Medhj.	30	165 Sørensen, C, Fabr.arb.	15
— Mads, Drejer	46	— Chr, Fabr.arb.	161
— Villy, Medhj.	185	— Johan, Savskærer	18
Magnussen, C, Gartner	57	174 — Knudsine, Ar.	41
— Johan, Hmd.	121	— Lars, Medhj.	52
— Ejvind, Vognmd.	12	2 — Søren, Ar.	51
Malmkjær, P, Ar.	2	— Valdemar, Hmd.	54
Mortensen, Ellen, Ar.	2	2 Terp, Poul, Mekaniker	239
Nielsen, Andreas, Ar.	2	2 Thomsen, J, Læreri.	234
— Ane, Enke	2	2 Winther, M, Tjener	169
— Anna, Husb.	57	57 Vistisen, J, Fabr.arb.	12

## REKLAMETRYKKERIET



Bogtrykkeri

Bogbinderi

ØSTERGADE 7 - SILKEBORG - TEFL. 412

# Den moderne arbejdende Bank

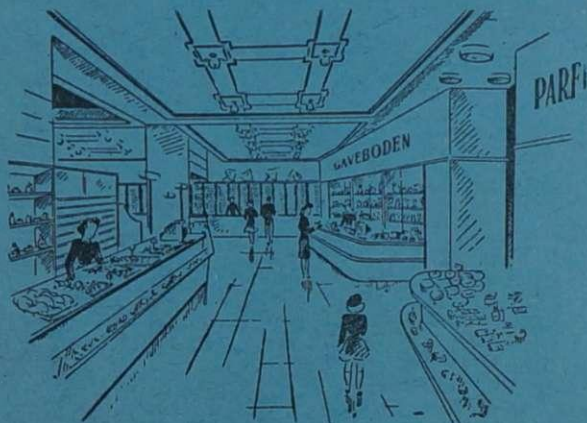
Aktieselskabet  
**Handels- og  
Landbrugsbanken**  
i Silkeborg

Telefon 1024

forvalter den Kapital, De har Brug for

De skulde af og til aflægge  
et Besøg i vor moderne

## SALGSADFDELING



... vi har stadig et smukt Udvalg  
i alt indenfor

**Manufaktursmaating**  
**Parfumeri**  
**Papirvarer**  
**Husholdningsartikler**  
**Glas og Porcellænsvarer**  
**Keramik og**  
**Kunstgenstande**  
**Legetøj**

og vi er sikre paa, De let vil finde et  
eller andet, som De vil være glad for at  
kunne tage med hjem til **Godt Køb**

**PETER JESSEN A/S**

*Silkeborg kontante Manufakturforretning*

**Telefon 1070 (3 Linier)**